



연구원 현황 및

2017년 경영전략

2016. 12. 23.

(재)경북차량용임베디드기술연구원



발표 순서

I. 연구원 현황

II. 2016년 실적

III. 2017년 경영계획

지역산업 발전의 든든한 파트너



지역자동차산업혁신

- 차량용 임베디드기술 연구원 법인 설립
- 지능형 자동차부품 지원



성장의 파트너

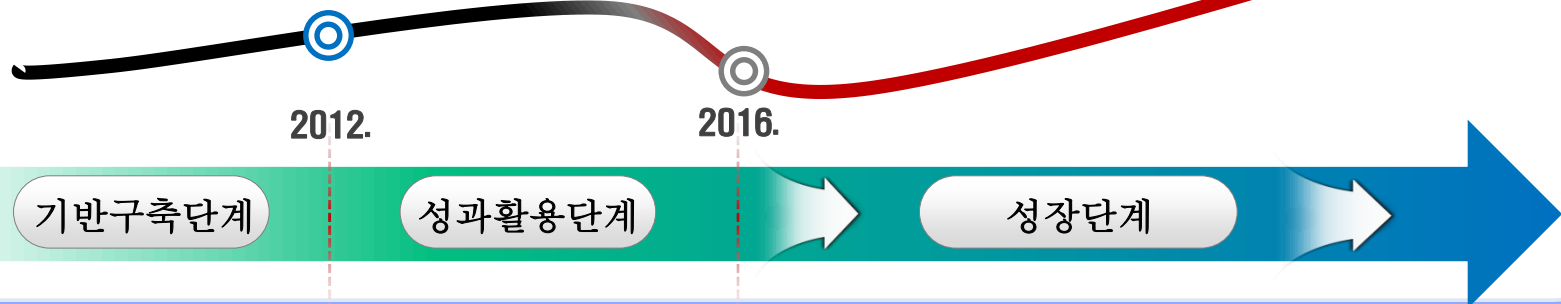
- KOLAS 인증기관
- 현대기아차 EMC 인증기관
- 르노삼성 EMC 인증기관
- 차량융합시스템기술센터 신설



One Stop 지원

선도형 재편

- 중장기 연구원 성장동력 확충
- 역동적 기업생태계 지원 체계 구축
 - 중소·중견 시장개척/기술역량 강화 지원
- 기계산업 제조 혁신 지원(스마트화)



비전

사업목표

추진전략

지역산업 발전을 위한 임베디드 특화기술 파급

지역산업육성

新성장동력 창출

임베디드 개발기술
및 신뢰성 검증

- 차세대 임베디드 기술(UX/UI) 사업화
- 미래형 영상센서 기반 차량 부품개발 및 인증
- 전자파 및 임베디드 신뢰성 체계 일원화

융합산업 발굴을 통한
지역기업 지원 및 활성화

- 기계융합형 차세대 신사업 발굴
- 농기계전장부품 및 민군 융합 로봇 지원
- 성장가능 기업대상 맞춤형 기업지원 추진

산학연관 기술
네트워킹

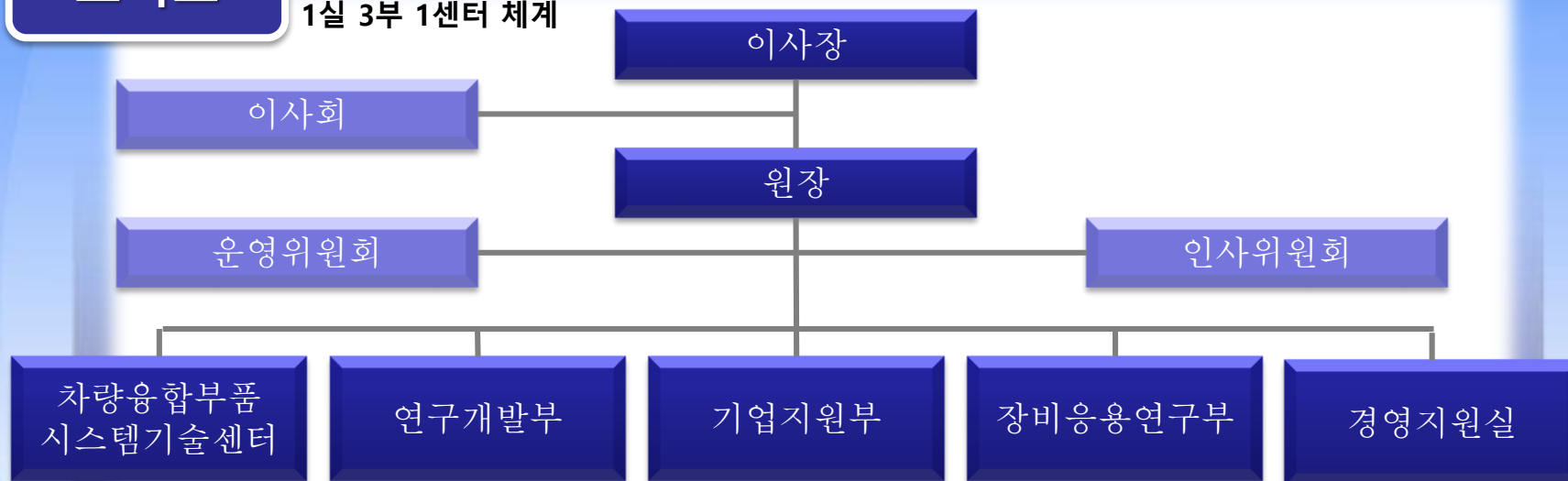
- 지역 유관기관 연계한 기술·과제화
- 지역 주력/특화산업 신규 사업기획/발굴
- 대중소기업 이업종 연계 과제발굴

연구원 중장기
성장 동력 확충

- 글로벌 규격 인증기관
- 기술과 비즈니스 결합 네트워크 코어 기능 (영천테크비즈 역할)
- 커넥티드 스마트 팜

조직도

1실 3부 1센터 체계



구성원

구 분	계	원장	연구직			관리직	비고
			책임	선임	연구원		
정 원	30	1	29				총원제
현 원	16	1	2	7	3	3	

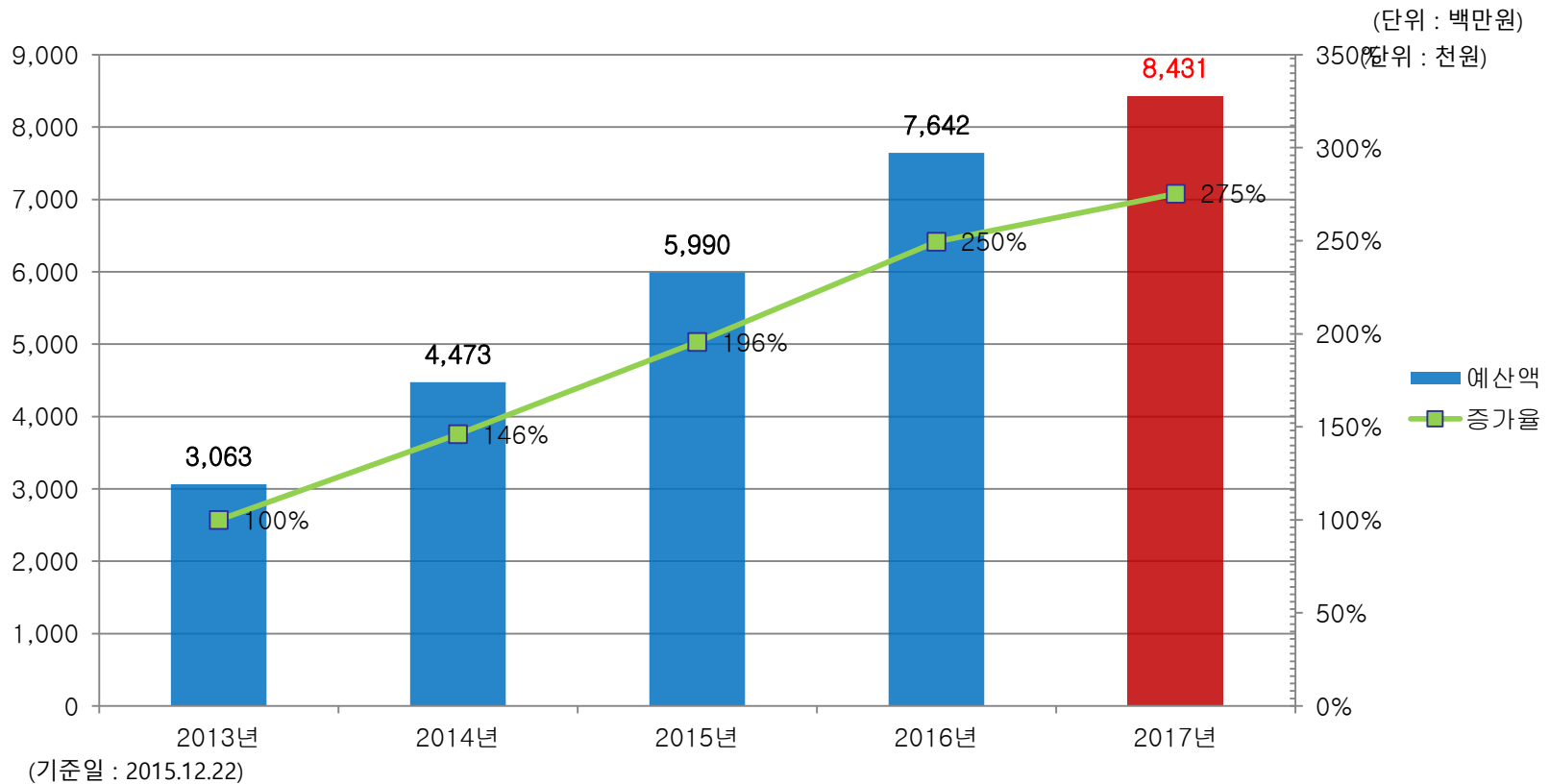
※ 파견공무원 1명, 계약직 16명 미포함 (2016. 12. 1. 기준)

I. 연구원 현황

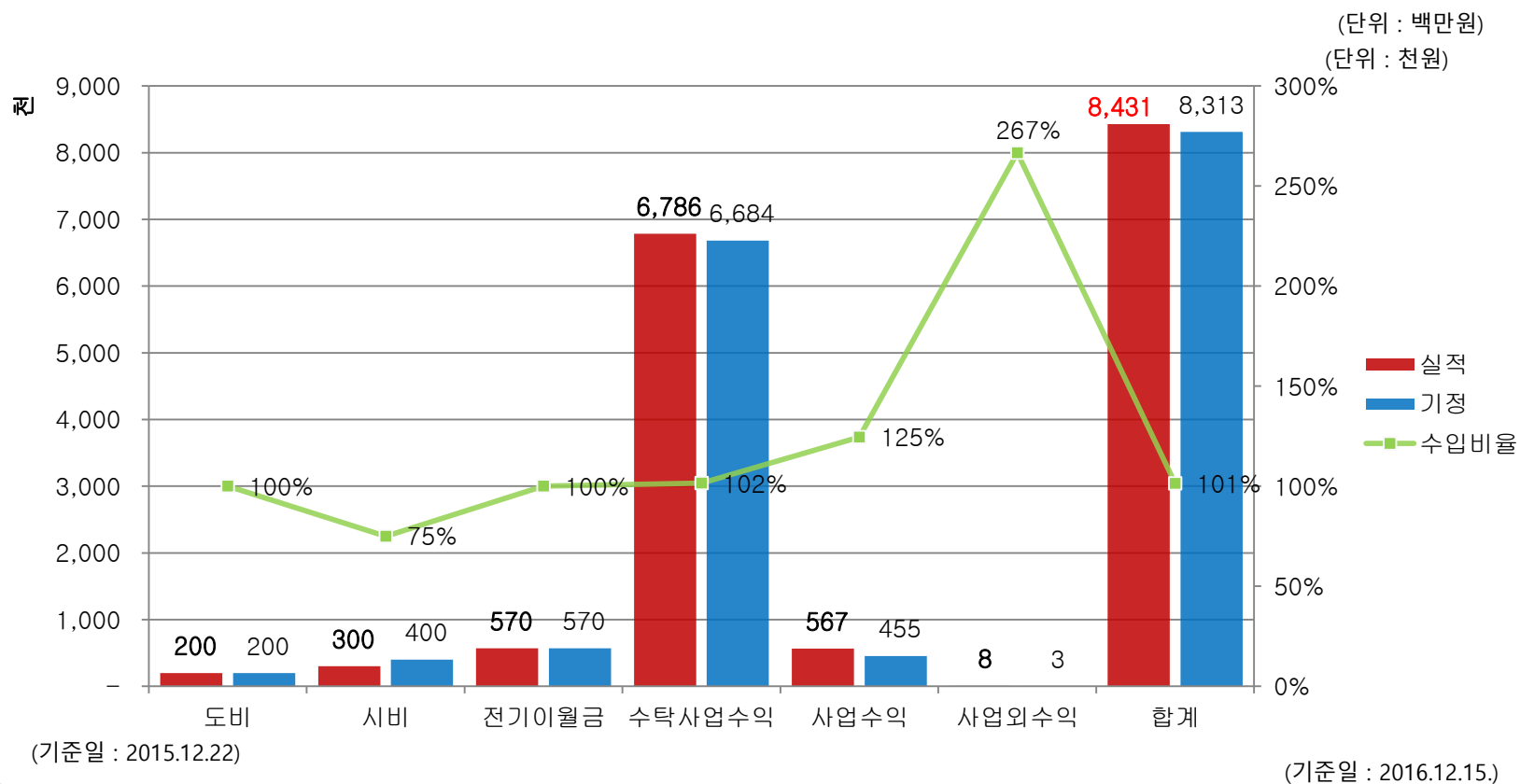
II. 2016년 실적

III. 2017년 경영계획

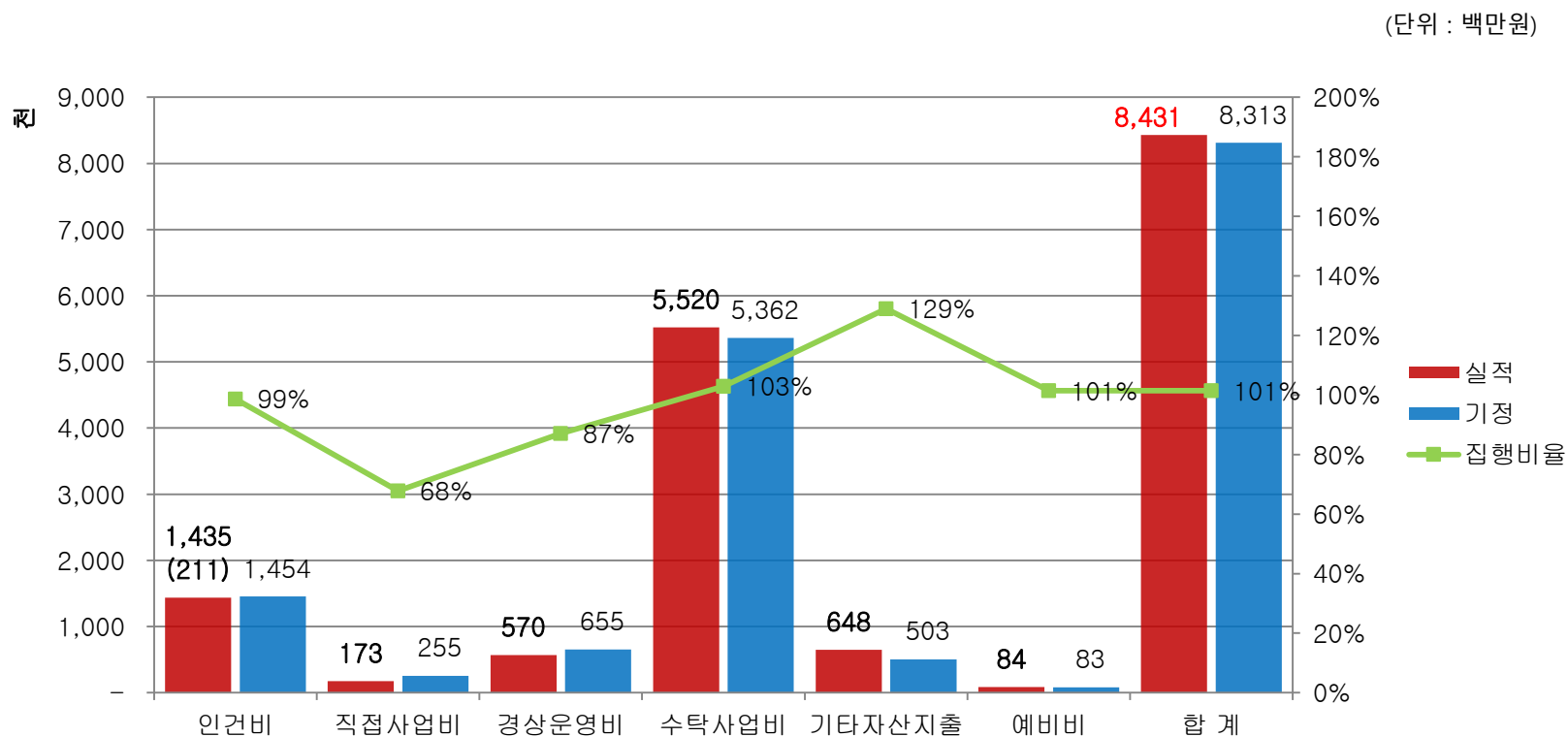
> 연도별 예산현황 (2013년 ~ 2017년)



> 2016년 수입실적



> 2016년 지출실적



I. 연구원 현황

II. 2016년 실적

III. 2017년 경영계획

> 연구원 주요 성과목표

매출

목표 : 8,431백만원

수익구조(백만)

- 보조금 : 600
- 연구과제 : 6,678
- 이월금 : 592
- 장비활용 : 515
- 임대료 : 40
- 기타이자 : 6

자립화

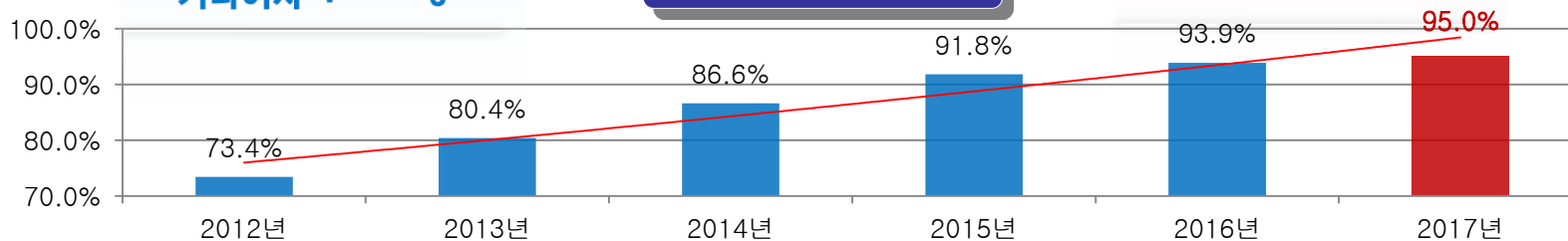
목표 : 95%

수익비율(%)

- 보조금 : 7
- 연구과제 : 79
- 장비활용 : 6
- 기타(이월금) : 8

자체사업
매출증대

년도별 자립화율



1. 중앙부처 정책 시책과 연계한 중장기 대형사업 추진

2. 지역산업 진흥계획에 따른 지역 특화사업

4. 국제적이고 확장적인 장비운영

5. 연구원 차별화 능력향상
(Specialized Embedded Technology)

3. 지역기업 수혜 수탁사업 전개

> 1. 중앙부처 정책 시책과 연계한 중장기 대형사업 추진

[경북 미래형 자동차] 시·도 연계 사업화 추진

- 전력계통차량 Power 통합 제어 플랫폼 및 실증
 - ✓ 스마트 EV 배터리 제어 플랫폼
 - ✓ 고안전 충방전 효율향상 시스템 및 실증 등
- 차량용 대체부품 고신뢰 실증 및 인증지원
- 농업 클러스터 지원사업
- 스마트 농기계 전장부품 모듈 개발 사업
- 자율주행 차량 전장 핵심부품 인증 기반조성

[커넥티드 인포테인먼트사업] 광역화

- 지역-초광역 업체 기술협력 : V2M 인포테인먼트 플랫폼 R&D

> 2. 지역산업 진흥계획에 따른 지역 특화사업

[지역특화 R&D/비 R&D] 新지역특화사업 연계 과제 발굴

- 지역 업체 아이디어/시제품 R&D화 : 디지털/모바일 중심(3건/1.5억)
- 지역업체 애로사항 지원 (비R&D) : 모바일융합산업 (1건/3억)

[경제협력 R&D/비 R&D] IT+자동차 융합과제 발굴

- 지역 및 광역 업체 연계 아이디어/시제품 R&D화 : 안전/편의 중심(2건/3억)
- 지역업체 기술향상 지원 (비R&D) : 자동차융합부품산업 (1건/4.27억)

[산업통상자원부] 차량융합부품 제품화지원 기반구축

- 장비구축 및 신뢰성 평가 기법 개발(3차년도, `16.9~`17.8)
 - ✓ 차량네트워크 솔루션 시스템 장비/충전시스템 장비구축
 - ✓ 시스템 설계 및 구현단계 성능검증 기법개발
- 시스템기술센터 건축 착공 및 완공 : (`16.9~`17.8)

> 3. 지역기업 수혜 수탁사업 전개

기업 연구용역사업 확대

- 대기업 · 중소기업 연구용역사업 (현대자동차 외 중소기업)
- 아이디어 제품화 · 전문가 매칭 연구용역
 - ✓ 자동차 전장, 지능형 기계, 영상기반 임베디드 등

제품 신뢰성 향상 지원 및 시험/평가

- ISO 26262 프로세스 준용 단계별 시험평가
 - ✓ HW기반 전산 시뮬레이션 및 OS/펌웨어 코드 검증
- 전력계통 부품 및 차량네트워크 제어/신호 검증
 - ✓ 충방전 시스템 제어모듈, 고전압부품 신뢰성 등

중소기업 바우처 사업 활성화

- 연구장비공동활용사업을 통한 지역업체 지원
- 기술수요 기반한 R&D 바우처 사업 추진

> 3. 지역기업 수혜 수탁사업 전개(계속)

앵커기업 활용 기술사업화 운영

- 기술기반 시장 개척형 사업화 공동연구 (12월중 연구원 입주예정)
- “(사)경상북도청년CEO협회” 및 “경상북도 청년취업과 2017신규사업” 활용
연구원 주관 청년창업 프로그램 정착

기업 수요중심 교육지원

- 미래형 자동차부품 신뢰·안전 전문교육 실시

사업다각화를 위한 참여형 네트워킹

- 고부가가치 산업으로 진화를 위한 교류회 운영(기술정보제공,컨설팅,기술협력 등)
- 지역·광역 연구기관간 연결 지원체계 확립 (기업 성장단계별 기업지원 가능)

> 4. 국제적이고 확장적인 장비운영

KOLAS EMC 인정범위 확대

- KOLAS 방산
- 차량용 전장품(현대, GM)
- 군수용 기기류

KC 인정

- KC 인정
- 정보기기
- 조명기기류
- 과학용 기기
- 의료용 기기
- 산업기기

KOLAS
인정 획득

해외 인정

- FCC, UL인정
- 가전품, 조명기기, 정보기기
- TUV 인증
- 차량용 전장품, 태양광발전 기기

> 5. 연구원 차별화 능력 향상

임베디드 SW중심 연구능력 배양

- 빅데이터, IoT, 클라우드, AI, 센서관련 능력배양
 - ✓ Lidar 센서 제어 기술 확보 및 Deep Learning 실험환경 구축
 - ✓ Deep learning Alg. 및 영상처리 기술 세미나

지능형/자율차 핵심원천기술 연구

- 센서기반 편의/안전 플랫폼 기술
 - ✓ 영상 센서 기반 Lane 및 Vehicle 검출 및 거리 측정 알고리즘 개발
 - ✓ 고속 프로세서(Nivdea GPU) 탑재 HW 플랫폼 설계 및 제작 기술 확보



> 5. 연구원 차별화 능력 향상(계속)

토탈 전자파 인증 센터 건립

- 방산 분야 및 민수 분야의 전문인력 양성
- MIL-STD-464 C 체계 전자파 성능 시험을 위한 전문인력 양성
- 미래형 전장 부품 시험 전문 기관으로 양성을 위한 교육 실시
- CISPR D분과(차량) 활동을 통한 규격 선점

신시장 경쟁력 제고 및 미래대응

- 전기자동차 배터리 성능 측정 시험/인증
- 차량 영상기반 모니터링 시스템 성능 측정 시험/인증
- 차량 내·외부 네트워크 성능 측정 테스트베드 구축

> 단계별 연구원 발전계획



연구원 외부환경심각

정치 상황

한정 미래 먹거리

경제 risk

과당경쟁

차별화 능력

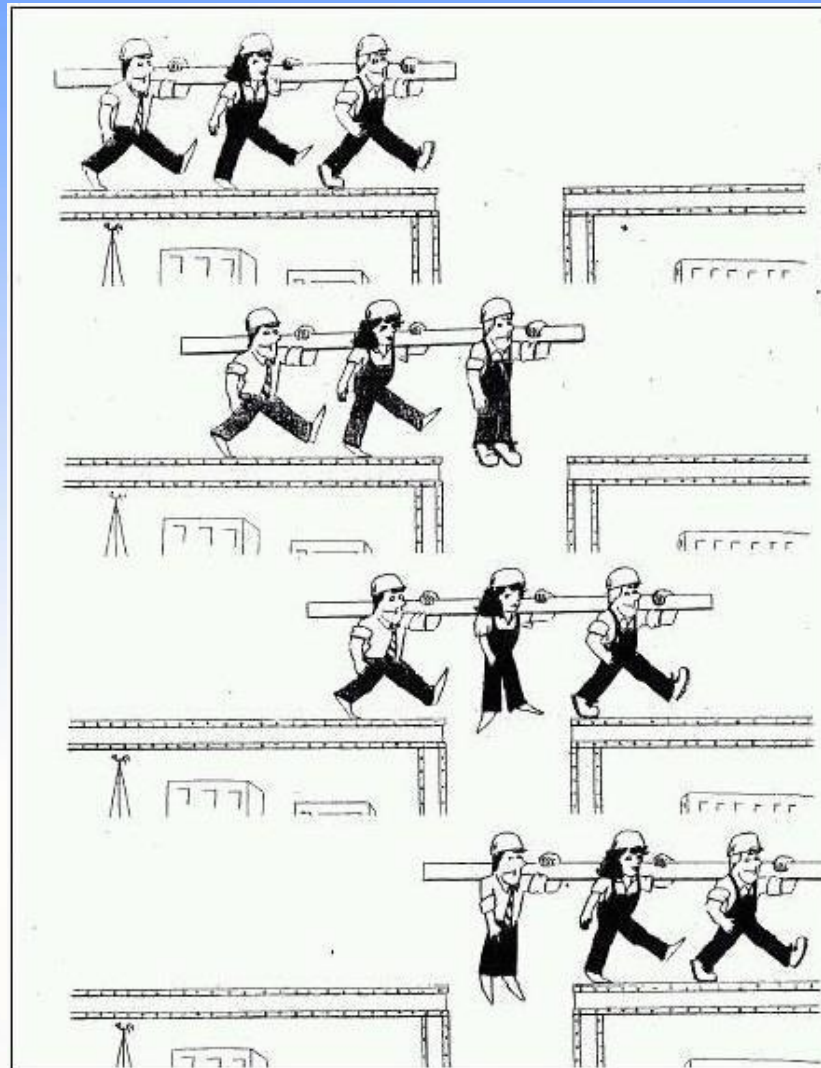
일당 백 구성원

살고자 하면 죽을것이요

죽고자 하면 살것이다

1597년(선조 30) 9월16일 병항왜침

우리는 하나



전쟁에서 나를 구해줄 수 있는 것은

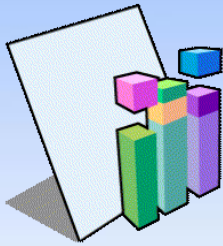
전우, 동료



남극대륙의 항제 펭귄은
무리지어 있지 않으면 죽고 만다
수천마리의 수컷 펭귄들은 함께 몸을 웅추리고
서로의 체온에 의지해 추위를 이겨낸다
그들은 번갈아 가며 무리 바깥 쪽에 서며
안쪽에 있는 펭귄들은 잠을 잔다

THINK TOGETHER
jniconsulting.com





감사합니다