

2020년도 지역활력프로젝트사업(비R&D)-자동차부품분야 2차 수혜기업 모집 통합공고

(재)경북테크노파크에서는 2020년도 산업통상자원부 지역활력프로젝트사업의 일환으로 경상북도가 지원하는 지역활력프로젝트(비R&D) 사업을 추진하고 있습니다. 이와 관련하여 수혜기업 모집 및 선정을 위해 다음과 같이 공고하오니 참여를 희망하는 기업의 많은 관심과 참여 바랍니다.

2020년 06월 19일

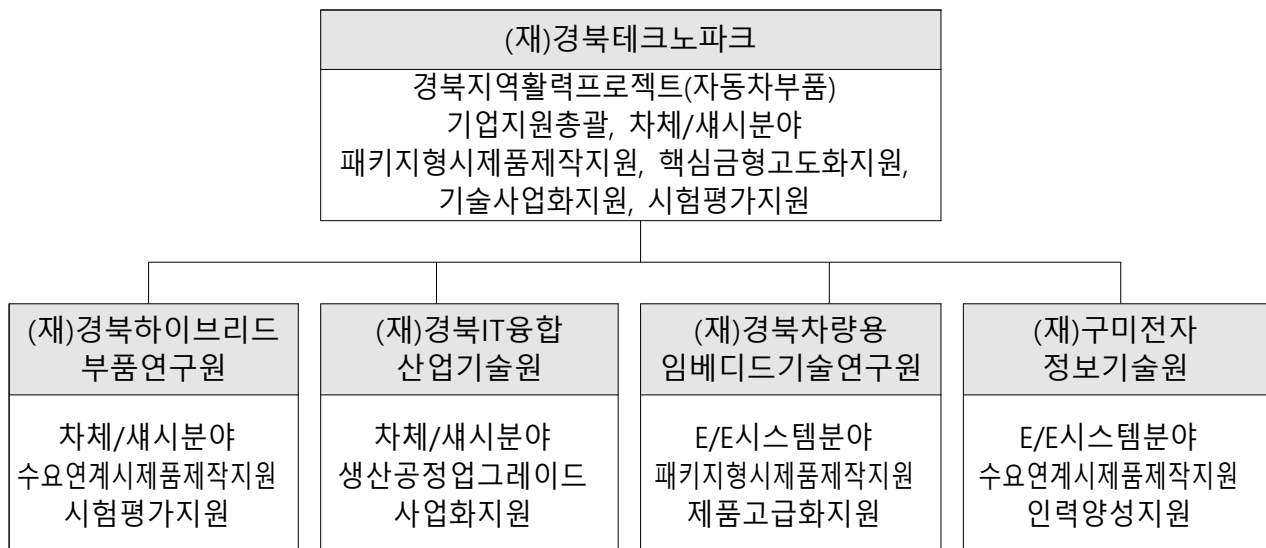
(재)경북테크노파크원장, (재)경북하이브리드부품연구원장, (재)경북IT융합산업기술원장
(재)경북차량용임베디드기술연구원장, (재)구미전자정보기술원장

1. 사업개요

1. 지원대상

- 대상지역 : 경북지역에 본사 또는 공장이 있는 자동차부품 기업
- 지원분야 : 자동차 차체/새시 분야 및 자동차 E/E시스템 분야

2. 추진체계



II. 지원내용

유 형		지원 프로그램	주 요 내 용	지원기관
차체/ 새시	시제품 제작 지원	수요 연계형 시제품 제작지원	<ul style="list-style-type: none"> 지원규모 <ul style="list-style-type: none"> - 지원금 최대 40,000천원 지원내용 <ul style="list-style-type: none"> - 중소-중견 협력 유도 - 구매조건부 형식의 지원 	(재)경북 하이브리드 부품연구원
		패키지형 시제품 제작지원	<ul style="list-style-type: none"> 지원규모 <ul style="list-style-type: none"> - 지원금 최대 40,000천원 지원내용 <ul style="list-style-type: none"> - 설계해석-제작-시험평가-R&D기획-IP R&D 등 패키지 기업 지원 	(재)경북 테크노파크
	제품 고급화 지원	생산 공정 업그레이드 지원	<ul style="list-style-type: none"> 지원규모 <ul style="list-style-type: none"> - 지원금 최대 40,000천원 지원내용 <ul style="list-style-type: none"> - 공정개선 장비 업그레이드를 통한 생산성 제고 	(재)경북 IT융합 산업기술원
		핵심 금형 고도화 지원	<ul style="list-style-type: none"> 지원규모 <ul style="list-style-type: none"> - 지원금 최대 40,000천원 지원내용 <ul style="list-style-type: none"> - 제품 고급화 품질 좌우하는 금형분야 특화지원 	(재)경북 테크노파크
E/E 시스템	시제품 제작 지원	수요 연계형 시제품 제작지원	<ul style="list-style-type: none"> 지원규모 <ul style="list-style-type: none"> - 지원금 최대 40,000천원 지원내용 <ul style="list-style-type: none"> - 중소-중견 협력 유도 - 구매조건부 형식의 지원 	(재)구미 전자정보 기술원
		패키지형 시제품 제작지원	<ul style="list-style-type: none"> 지원규모 <ul style="list-style-type: none"> - 지원금 최대 40,000천원 지원내용 <ul style="list-style-type: none"> - 설계-제작-시험평가-마케팅-IP R&D 일련의 전주기 기업지원 	(재)경북 차량용 임베디드 기술연구원
	제품 고급화 지원	생산 공정 업그레이드 지원	<ul style="list-style-type: none"> 지원규모 <ul style="list-style-type: none"> - 지원금 최대 40,000천원 지원내용 <ul style="list-style-type: none"> - 공정개선 장비 업그레이드를 통한 생산성 제고 	(재)경북 차량용 임베디드 기술연구원
		핵심 금형 고도화 지원	<ul style="list-style-type: none"> 지원규모 <ul style="list-style-type: none"> - 지원금 최대 40,000천원 지원내용 <ul style="list-style-type: none"> - 제품 고급화 품질 좌우하는 금형분야 특화지원 	(재)경북 테크노파크
공통	시험 평가지원	신뢰성 시험지원	<ul style="list-style-type: none"> 지원규모 <ul style="list-style-type: none"> - 지원금 최대 5,000천원 지원내용 <ul style="list-style-type: none"> - 고가의 시험비용과 시험전문 컨설팅이 동시에 요구되는 분야의 무료 시험평가지원 (단독 또는 패키지지원 연계) 	(재)경북 테크노파크 (재)경북 하이브리드 부품연구원
	사업화 지원	국내외 전시참가지원	<ul style="list-style-type: none"> 지원규모 <ul style="list-style-type: none"> - 지원금 최대 5,000천원 지원내용 <ul style="list-style-type: none"> - 마케팅 홍보물제작 및 제품 전시 지원 	(재)경북 IT융합 산업기술원
		기술이전 사업화 지원	<ul style="list-style-type: none"> 지원규모 <ul style="list-style-type: none"> - 지원금 최대 10,000천원 지원내용 <ul style="list-style-type: none"> - 기술이전 비용 및 기술사업화 컨설팅 지원 	(재)경북 테크노파크
	인력 양성 지원	재직자맞춤형 전문교육	<ul style="list-style-type: none"> 지원내용 <ul style="list-style-type: none"> - E/E시스템 R&D교육 등 수요기반 전문 교육 	(재)구미 전자정보 기술원

Ⅲ. 지원자격

유 형		지원 프로그램	지 원 자 격
차체/ 새시	시제품 제작 지원	수요연계	<ul style="list-style-type: none"> 경상북도 지역 자동차부품기업 ※ 접수 마감일 기준 경상북도 지역에 본사 및 공장 있는 기업 자동차 차체/새시, E/E시스템 분야 부품 제조기업 수요연계 시제품제작의 경우 구매의향서 필수제출 4대지원 프로그램(시제품제작/제품고급화지원)은 기업당 1개만 신청가능(중복신청 불가), 지원금의 10%이상 기업의 자체 비용투입을 원칙으로 함.(비용처리후 지출 증빙 제출) 공동사업 신청기업은 4대지원 프로그램도 중복하여 신청/수행 가능함.
		패키지형	
	제품 고급화 지원	생산 공정 업그레이드	
		핵심 금형 고도화 지원	
E/E 시스템	시제품 제작 지원	수요 연계형	
		패키지형	
	제품 고급화 지원	생산 공정 업그레이드	
		핵심 금형 고도화 지원	
공동	시험 평가지원	신뢰성 시험지원	
	사업화 지원	국내외 전시참가지원	
		기술이전 사업화 지원	
	인력 양성지원	재직자맞춤형 전문교육	

Ⅳ. 지원제외 대상

[본사업 지원 적합성 관련]

1. 본 사업의 동일한 내용으로 타 기관 또는 타 지원사업의 지원에서 받았거나, 기 지원된 과제와 중복이 확인될 경우
2. 지원분야 및 지원자격이 상이하거나 해당이 없는 경우
3. 접수 마감일 기준, 정부기관 및 지자체로부터 사업 제재 중인 경우
4. 접수 마감일 기준, 휴업 또는 폐업 중인 기업인 경우
5. 제조업이 없는 단순 유통업, 간이과세자 및 대기업은 지원취지에 부합하지 않으므로 지원대상에서 제외함
6. 접수기간 내에 제출서류가 미비하거나, 신청서 이외의 양식으로 제출하는 경우
7. 기타 본 사업에 적합하지 않다고 판단되는 경우

[재무 건정성 관련]

1. 사업개시일이 3년 이상이고 최근 2년 연속 부채비율 1,000% 이상 시 제외
2. 국세·지방세 등 체납처분을 받은 경우
3. 최근 회계년도 말 결산감사 의견이 “의견거절 또는 부적정”인 경우

V. 추진 절차 및 일정

절 차	시 기
2차 사업공고	2020년 06월 19일(금) ~ 07월 17일(금)
↓	
서류접수	2020년 06월 19일(금) ~ 07월 17일(금)
↓	
지원대상 선정평가	2020년 07월 28일 內
↓	
선정기업 협약체결 및 사업수행	2020년 08월 ~ 12월말
↓	
현장 중간점검 (모니터링)	2020년 10월 중
↓	
성과 및 결과보고서 제출	2020년 12월 중
↓	
결과평가위원회	2021년 01월 중

※ 상황에 따라 세부내용 및 일정이 변동될 수 있음.

VI. 신청방법 및 문의처

1. 신청양식 : 공고문에 첨부된 양식
2. 신청기간 : 2020.06.19.(금) ~ 2020.07.17.(금) 18:00까지
 - ※ 시험평가지원, 인력양성지원 : 사업기간(2020.05.01 ~ 2021.4.30.) 내 상시 접수 신청(사업비 소진 시 까지)
3. 신청방법 : E-mail, 우편접수, 방문접수
 - ※ E-mail 신청 시 접수 여부 확인 필수
 - ※ 접수는 마감일 시간(18:00)까지 도착분에 한하여 유효

4. 접수처 및 문의처

지원기관	프로그램명	지원내용	담당 및 연락처
(재)경북테크노파크	시제품제작 지원	패키지형 시제품 제작지원	이호준 053-802-2454 (leo@gbtp.or.kr)
		설계해석-제작-시험평가-R&D기획-IP R&D 등 패키지 기업지원	
	제품고급화 지원	핵심금형 고도화 지원	
		제품의 품질을 좌우하는 금형분야 특화지원	
	시험평가 지원	제품 신뢰성 시험평가지원	배종원 054-634-6592 (baejw@gbtp.or.kr)
		시험평가 또는 시험컨설팅 지원	
	사업화지원	기술이전 사업화 지원	홍순주 053-819-3051 (skyhong@gbtp.or.kr)
		기술이전 비용 및 기술사업화 컨설팅 지원	
(재)경북하이브리드 부품연구원	시제품제작 지원	수요연계 시제품 제작지원	김지호 054-330-8036 (kjh@ghi.re.kr)
		수요기업 연계를 통한 매출성과 확보가능 제품지원	
	시험평가 지원	제품 신뢰성 시험평가지원	
		시험평가 또는 시험컨설팅 지원	
(재)경북IT융합 산업기술원	제품고급화 지원	생산 공정 업그레이드 지원	이소영 053-245-5035 (syl@gitc.or.kr)
		공정개선, 장비 업그레이드를 통한 생산성 제고	
	사업화지원	시제품 국내외 전시 참가지원	
		마케팅 홍보물제작 및 제품 전시 지원	
(재)경북차량용 임베디드기술연구원	시제품제작 지원	패키지형 시제품 제작지원	김기환 054-339-0051 (khkim@ givet.re.kr)
		설계해석-제작-시험평가-R&D기획-IP R&D 등 패키지 기업지원	
	제품고급화 지원	생산 공정 업그레이드 지원	
		공정개선, 장비 업그레이드를 통한 생산성 제고	
(재)구미전자 정보기술원	시제품제작 지원	수요연계 시제품 제작지원	송병찬 054-479-2053 (songbc@ geri.re.kr)
		수요기업 연계를 통한 매출성과 확보가능 제품지원	
	인력양성 지원	재직자 맞춤형 전문 교육	
		E/E시스템 분야 R&D교육 등 수요기반 전문 교육	

5. 평가방법 및 제출서류

- (사전검토)중소기업 지원사업 통합관리시스템(SIMS)을 통하여 과제의 중복성, 참여제한여부 등 사전검토, 사전지원 제외대상 항목 해당 시 평가에서 제외함.
- (선정평가)제출된 사업계획서 내용을 검토하여 신청기업의 역량, 사업화능력, 사업계획의 적정성, 기대효과 등에 대해 평가
- 신청과제 평가 후 종합평점이 70점 이상을 “지원가능과제”로 선정하며, 70점 이상인 과제 중에서 해당 과제의 평가 점수가 높은 순위에 따라 지원 범위 내에서 순위별로 선정
- 제출서류 (※ 제출서류 중 사본일 경우 원본대조필 필수)

구분	제출서류 목록	제출부수 (원본/사본)	비고
필수	① (서식 제1호) 사업계획서	6부 (1부/5부)	
	② (서식 제2호) 지원프로그램 참여의사 확인서	1부 (1부/0부)	
	③ (서식 제3호) 개인 및 기업정보 수집 이용 제공동의서	1부 (1부/0부)	
	④ (서식 제4호) 중복지원 금지사항 협약서	1부 (1부/0부)	
	⑤ 사업자등록증	1부 (0부/1부)	
	⑥ 최근 2년간 회계감사보고서 또는 재무제표 - 2018, 2019년 기준, 사본의 경우 원본대조필	1부 (0부/1부)	
	⑦ 국세 및 지방세 완납증명서	1부 (0부/1부)	
해당시	⑧ 지식재산권, 인증관련 : 특허, 벤처기업, 메인비즈, ISO등	1부 (0부/1부)	
	⑨ 회사소개서, 제품 홍보자료 등	1부 (0부/1부)	

Ⅶ. 참고사항 및 유의사항

1. 적격기업이 없을 경우, 선정하지 않을 수 있음
2. 선정평가결과에 따라 지원금 차등 지급될 수 있음
3. 신청서 허위로 작성 시 추후 참여제한 등 불이익이 주어짐
4. 기타 제출된 서류는 일체 반환하지 않음
5. 제출 서류는 클립 또는 집게로 철하여 제출