

2021년도 지역활력프로젝트사업(비R&D)-자동차부품분야 1차 수혜기업 모집 통합공고

(재)경북테크노파크에서는 2021년도 산업통상자원부 지역활력프로젝트사업의 일환으로 경상북도가 지원하는 지역활력프로젝트(비R&D) 사업을 추진하고 있습니다. 이와 관련하여 수혜기업 모집 및 선정을 위해 다음과 같이 공고하오니 참여를 희망하는 기업의 많은 관심과 참여 바랍니다.

2021년 06월 16일

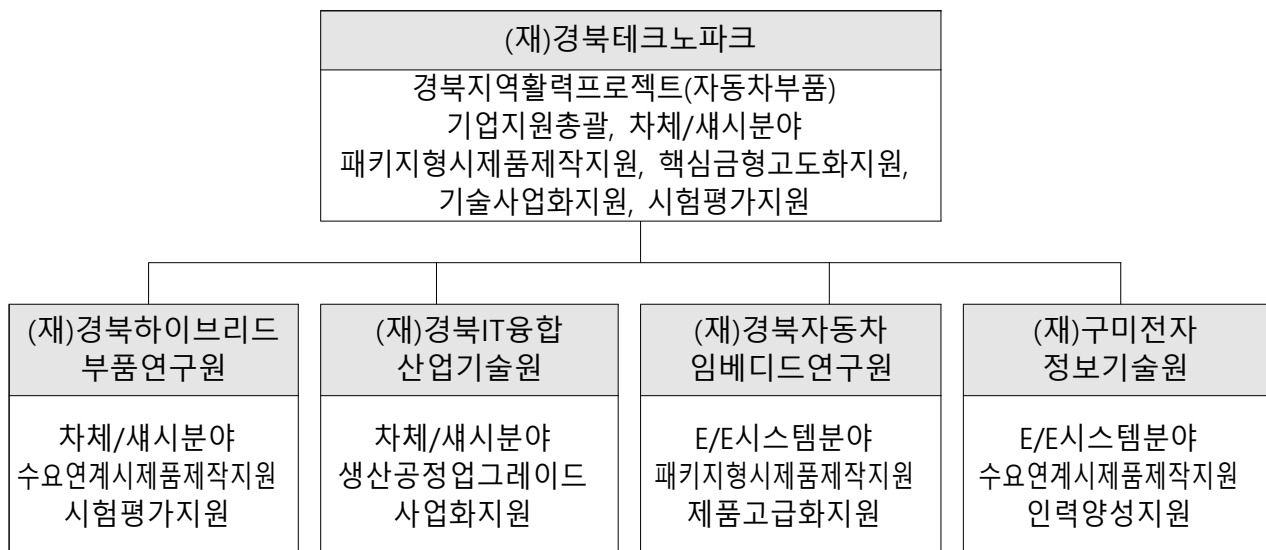
(재)경북테크노파크원장, (재)경북하이브리드부품연구원장, (재)경북IT융합산업기술원장
(재)경북자동차임베디드연구원장, (재)구미전자정보기술원장

1. 사업개요

1. 지원대상

- 대상지역 : 경북지역에 본사 또는 공장이 있는 자동차부품 기업
- 지원분야 : 자동차 차체/새시 분야 및 자동차 E/E시스템 분야

2. 추진체계



II. 지원내용

유 형		지원 프로그램	주 요 내 용	지원기관
차체/ 새시	시제품 제작 지원	수요 연계형 시제품 제작지원	<ul style="list-style-type: none"> 지원규모 <ul style="list-style-type: none"> - 지원금 최대 30,000천원 지원내용 <ul style="list-style-type: none"> - 중소-중견 협력 유도 - 구매조건부 형식의 지원 	(재)경북 하이브리드 부품연구원
		패키지형 시제품 제작지원	<ul style="list-style-type: none"> 지원규모 <ul style="list-style-type: none"> - 지원금 최대 30,000천원 지원내용 <ul style="list-style-type: none"> - 설계해석-제작-시험평가-R&D기획-IP R&D 등 패키지 기업 지원 	(재)경북 테크노파크
	제품 고급화 지원	생산 공정 업그레이드 지원	<ul style="list-style-type: none"> 지원규모 <ul style="list-style-type: none"> - 지원금 최대 30,000천원 지원내용 <ul style="list-style-type: none"> - 공정개선, 장비 업그레이드를 통한 생산성 제고 	(재)경북 IT융합 산업기술원
		핵심 금형 고도화 지원	<ul style="list-style-type: none"> 지원규모 <ul style="list-style-type: none"> - 지원금 최대 30,000천원 지원내용 <ul style="list-style-type: none"> - 제품 고급화 품질 좌우하는 금형분야 특화지원 	(재)경북 테크노파크
E/E 시스템	시제품 제작 지원	수요 연계형 시제품 제작지원	<ul style="list-style-type: none"> 지원규모 <ul style="list-style-type: none"> - 지원금 최대 30,000천원 지원내용 <ul style="list-style-type: none"> - 중소-중견 협력 유도 - 구매조건부 형식의 지원 	(재)구미 전자정보 기술원
		패키지형 시제품 제작지원	<ul style="list-style-type: none"> 지원규모 <ul style="list-style-type: none"> - 지원금 최대 30,000천원 지원내용 <ul style="list-style-type: none"> - 설계-제작-시험평가-마케팅-IP R&D 일련의 전주기 기업지원 	(재)경북 자동차 임베디드 연구원
	제품 고급화 지원	생산 공정 업그레이드 지원	<ul style="list-style-type: none"> 지원규모 <ul style="list-style-type: none"> - 지원금 최대 30,000천원 지원내용 <ul style="list-style-type: none"> - 공정개선, 장비 업그레이드를 통한 생산성 제고 	(재)경북 자동차 임베디드 연구원
		핵심 금형 고도화 지원	<ul style="list-style-type: none"> 지원규모 <ul style="list-style-type: none"> - 지원금 최대 30,000천원 지원내용 <ul style="list-style-type: none"> - 제품 고급화 품질 좌우하는 금형분야 특화지원 	(재)경북 테크노파크
공통	시험 평가지원	신뢰성 시험지원	<ul style="list-style-type: none"> 지원규모 <ul style="list-style-type: none"> - 지원금 최대 6,000천원 지원내용 <ul style="list-style-type: none"> - 고가의 시험비용과 시험전문 컨설팅이 동시에 요구되는 분야의 무료 시험평가지원 (단독 또는 패키지지원 연계) 	(재)경북 테크노파크 /(재)경북 하이브리드 부품연구원
	사업화 지원	국내외 전시참가지원	<ul style="list-style-type: none"> 지원규모 <ul style="list-style-type: none"> - 지원금 최대 10,000천원 지원내용 <ul style="list-style-type: none"> - 마케팅 홍보물제작 및 제품 전시 지원 	(재)경북 IT융합 산업기술원
		기술이전 사업화 지원	<ul style="list-style-type: none"> 지원규모 <ul style="list-style-type: none"> - 지원금 최대 10,000천원 지원내용 <ul style="list-style-type: none"> - 기술이전 비용 및 기술사업화 컨설팅 지원 	(재)경북 테크노파크
	인력 양성 지원	재직자맞춤형 전문교육	<ul style="list-style-type: none"> 지원내용 <ul style="list-style-type: none"> - E/E시스템 R&D교육 등 수요기반 전문 교육 	(재)구미 전자정보 기술원

Ⅲ. 지원자격

유 형		지원 프로그램	지 원 자 격
차체/ 새시	시제품 제작 지원	수요연계	<ul style="list-style-type: none"> 경상북도 지역 자동차부품기업 ※ 접수 마감일 기준 경상북도 지역에 본사 및 공장 있는 기업 자동차 차체/새시, E/E시스템 분야 부품 제조기업
		패키지형	
	제품 고급화 지원	생산 공정 업그레이드	
		핵심 금형 고도화 지원	
E/E 시스템	시제품 제작 지원	수요 연계형	
		패키지형	
	제품 고급화 지원	생산 공정 업그레이드	
		핵심 금형 고도화 지원	
공통	시험 평가지원	신뢰성 시험지원	<ul style="list-style-type: none"> 수요연계 시제품제작의 경우 구매의향서 필수제출 4대지원 프로그램(시제품제작/제품고급화지원)은 기업당 1개만 신청가능(중복신청 불가), 지원금의 10%이상 기업의 자체 비용투입을 원칙으로 함.(비용처리후 지출 증빙 제출) 공통사업 신청기업은 4대지원 프로그램도 중복하여 신청/수행 가능함.
	사업화 지원	국내외 전시참가지원	
		기술이전 사업화 지원	
	인력 양성지원	재직자맞춤형 전문교육	

Ⅳ. 지원제외 대상

[본사업 지원 적합성 관련]

1. 본 사업의 동일한 내용으로 타 기관 또는 타 지원사업의 지원에서 받았거나, 기 지원된 과제와 중복이 확인될 경우
2. 지원분야 및 지원자격이 상이하거나 해당이 없는 경우
3. 접수 마감일 기준, 정부기관 및 지자체로부터 사업 제재 중인 경우
4. 접수 마감일 기준, 휴업 또는 폐업 중인 기업인 경우
5. 제조업이 없는 단순 유통업, 간이과세자 및 대기업은 지원취지에 부합하지 않으므로 지원대상에서 제외함
6. 접수기간 내에 제출서류가 미비하거나, 신청서 이외의 양식으로 제출하는 경우
7. 기타 본 사업에 적합하지 않다고 판단되는 경우

[재무 건정성 관련]

1. 사업개시일이 3년 이상이고 최근 2년 연속 부채비율 1,000% 이상 시 제외
2. 국세·지방세 등 체납처분을 받은 경우
3. 최근 회계년도 말 결산감사 의견이 “의견거절 또는 부적정”인 경우

V. 추진 절차 및 일정

절 차	시 기
사업공고	2021년 6월 16일(수) ~ 7월 7일(수)
↓	
서류접수	2021년 6월 16일(수) ~ 7월 7일(수)
↓	
지원대상 선정평가	2021년 7월 16일 內
↓	
선정기업 협약체결 및 사업수행	2021년 8월 ~ 2021년 12월
↓	
현장 중간점검 (모니터링)	2021년 10월 ~ 11월 중 (필요시)
↓	
성과 및 결과보고서 제출	2022년 12월 ~ 1월 중
↓	
결과평가위원회	2022년 3월 중

※ 상황에 따라 세부내용 및 일정이 변동될 수 있음.

VI. 신청방법 및 문의처

1. 신청양식 : 공고문에 첨부된 양식
2. 신청기간 : 2021.6.16.(수) ~ 2021.7.7.(수) 18:00까지
 - ※ 시험평가지원, 인력양성지원 : 사업기간(2021.05.01 ~ 2022.4.30.) 내 상시접수 신청 (사업비 소진 시 까지)
3. 신청방법 : E-mail, 우편접수, 방문접수
 - ※ E-mail 신청 시 접수 여부 확인 필수
 - ※ 접수는 마감일 시간(18:00)까지 도착분에 한하여 유효

4. 접수처 및 문의처

지원기관	프로그램명	지원내용	담당 및 연락처
(재)경북테크노파크	시제품제작 지원	패키지형 시제품 제작지원	이호준 053-802-2454 (leo@gbtp.or.kr)
		설계해석-제작-시험평가-R&D기획-IP R&D 등 패키지 기업지원	
	제품고급화 지원	핵심금형 고도화 지원	
		제품의 품질을 좌우하는 금형분야 특화지원	
	시험평가 지원	제품 신뢰성 시험평가지원	권재철 053-819-3053 (daniel@gbtp.or.kr)
		시험평가 또는 시험컨설팅 지원	
	사업화지원	기술이전 사업화 지원	
		기술이전 비용 및 기술사업화 컨설팅 지원	
(재)경북하이브리드 부품연구원	시제품제작 지원	수요연계 시제품 제작지원	손지영 054-330-8034 (yeong9@ghi.re.kr)
		수요기업 연계를 통한 매출성과 확보가능 제품지원	
	시험평가 지원	제품 신뢰성 시험평가지원	
		시험평가 또는 시험컨설팅 지원	
(재)경북IT융합 산업기술원	제품고급화 지원	생산 공정 업그레이드 지원	이소영 053-245-5035 (syl@gitc.or.kr)
		공정개선, 장비 업그레이드를 통한 생산성 제고	
	사업화지원	시제품 국내외 전시 참가지원	
		마케팅 홍보물제작 및 제품 전시 지원	
(재)경북자동차 임베디드연구원	시제품제작 지원	패키지형 시제품 제작지원	김기환 054-339-0051 (khkim@givet.re.kr)
		설계해석-제작-시험평가-R&D기획-IP R&D 등 패키지 기업지원	
	제품고급화 지원	생산 공정 업그레이드 지원	
		공정개선, 장비 업그레이드를 통한 생산성 제고	
(재)구미전자 정보기술원	시제품제작 지원	수요연계 시제품 제작지원	송병찬 054-479-2053 (songbc@geri.re.kr)
		수요기업 연계를 통한 매출성과 확보가능 제품지원	
	인력양성 지원	재직자 맞춤형 전문 교육	
		E/E시스템 분야 R&D교육 등 수요기반 전문 교육	

5. 평가방법 및 제출서류

- (사전검토)중소기업 지원사업 통합관리시스템(SIMS)을 통하여 과제의 중복성, 참여제한여부 등 사전검토, 사전지원 제외대상 항목 해당 시 평가에서 제외함.
- (선정평가)제출된 사업계획서 내용을 검토하여 신청기업의 역량, 사업화능력, 사업계획의 적정성, 기대효과 등에 대해 평가
- 신청과제 평가 후 종합평점이 70점 이상을 “지원가능과제”로 선정하며, 70점 이상인 과제 중에서 해당 과제의 평가 점수가 높은 순위에 따라 지원 범위 내에서 순위별로 선정
- 제출서류 (※ 제출서류 중 사본일 경우 원본대조필 필수)

구분	제출서류 목록	제출부수 (원본/사본)	비고
필수	① (서식 제1호) 사업계획서	6부 (1부/5부)	
	② (서식 제2호) 지원프로그램 참여의사 확인서	1부 (1부/0부)	
	③ (서식 제3호) 개인 및 기업정보 수집 이용 제공동의서	1부 (1부/0부)	
	④ (서식 제4호) 중복지원 금지사항 협약서	1부 (1부/0부)	
	⑤ 사업자등록증	1부 (0부/1부)	
	⑥ 최근 2년간 회계감사보고서 또는 재무제표 - 2019, 2020년 기준, 사본의 경우 원본대조필	1부 (0부/1부)	
	⑦ 국세 및 지방세 완납증명서	1부 (0부/1부)	
해당시	⑧ 지식재산권, 인증관련 : 특허, 벤처기업, 메인비즈, ISO등	1부 (0부/1부)	
	⑨ 회사소개서, 제품 홍보자료 등	1부 (0부/1부)	

Ⅶ. 참고사항 및 유의사항

1. 적격기업이 없을 경우, 선정하지 않을 수 있음
2. 선정평가결과에 따라 지원금 차등 지급될 수 있음
3. 신청서 허위로 작성 시 추후 참여제한 등 불이익이 주어짐
4. 기타 제출된 서류는 일체 반환하지 않음
5. 제출 서류는 클립 또는 집게로 철하여 제출